



## Poradie chovateľov podľa celkového hodnotenia exteriéru Prvôstky rok 2023



LINEÁRNE  
HODNOTENIE EXTERIÉRU  
STRAKATÉHO PLEMENA

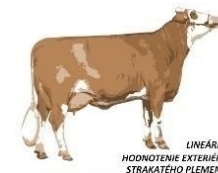
Exteriér spolu = rámec (10 %) + osvalenie (20 %) + končatiny (30 %) + vemeno (40 %)

Strana 1/2

Miesto	Menovka	Podnik	Chov	Počet kráv	Rámec	Osvalenie	Končatiny	Vemeno	Exteriér spolu*
1	510501011	Žiarec PD Tvrdošín	Tvrdošín	147	81,95	81,43	83,12	80,92	<b>81,78</b>
2	307506011	RD Čereňany	Čereňany	58	80,20	80,48	82,53	80,65	<b>81,13</b>
3	707566011	PDP Sedlice	Sedlice	46	82,43	79,36	81,82	80,80	<b>80,98</b>
4	713505031	Agrodružstvo Bystré	Čierne	54	82,25	80,79	81,87	79,83	<b>80,87</b>
5	402503071	PD Bátovce	Drženice-Pereš	97	81,37	80,47	81,57	80,40	<b>80,86</b>
6	402503011	PD Bátovce	Bátovce	72	82,27	80,20	81,93	80,01	<b>80,85</b>
7	610510021	I. družstevná, družstvo	Sucháň	100	81,85	80,81	81,48	80,07	<b>80,81</b>
8	710532012	TOMAK s.r.o. Podolíneec	Podolíneec (2)	25	81,64	79,32	81,16	80,92	<b>80,74</b>
9	707304031	AGRO-LENT, s.r.o., Malý Šariš	Malý Šariš	83	82,26	81,22	81,13	79,68	<b>80,68</b>
10	611512011	PD Lieskovec	Lieskovec	81	82,07	79,39	81,08	80,61	<b>80,65</b>
11	806521021	MKM-STRED, spol. s r.o.	Malá Vieska	78	83,03	79,83	81,52	79,79	<b>80,64</b>
12	307704011	PORS, spol. s.r.o. Oslany	Oslany	42	82,07	79,92	81,54	79,90	<b>80,61</b>
13	709031011	LESY Slovenskej republiky, š.p., OZ Ulič	Ulič	62	79,35	79,88	80,64	81,08	<b>80,53</b>
14	510507041	"Orava" PPD Nižná, družstvo	Podbiel-farma 2	93	82,90	79,03	80,37	80,73	<b>80,49</b>
15	301526051	PD "Brezina" Pravotice	Ostratice	141	82,04	80,06	81,07	79,86	<b>80,48</b>
16	707709011	Agrofarma-K, s.r.o., Medzany	Medzany	38	85,60	81,00	81,73	77,78	<b>80,39</b>
17	605529011	PD Senohrad	Senohrad	101	82,91	80,65	81,39	78,84	<b>80,37</b>
18	503503011	Agrodružstvo Dlhá nad Oravou	Dlhá	56	80,64	78,73	79,39	81,71	<b>80,31</b>
19	505519011	PD Liptovské hole so sídlom v Kvačanoch	Kvačany	101	81,00	79,33	81,07	80,05	<b>80,30</b>
20	713066021	AGROKONDOR s.r.o. Zámutov	Zámutov	16	83,18	78,56	81,00	79,93	<b>80,30</b>
21	707569021	PD ŠARIŠAN Svinia	Kojatice	36	80,94	79,55	80,69	80,19	<b>80,28</b>
22	711501012	Podielnicke družstvo ONDAVA Stropkov	Blednica	57	81,82	79,77	80,57	79,94	<b>80,28</b>
23	610547022	Agrodružstvo Príbelce	Príbelce	73	82,42	79,53	80,52	79,89	<b>80,26</b>
24	707580011	PD SEKČOV Tulčík	Tulčík	106	79,79	80,11	82,15	79,04	<b>80,26</b>
25	707531022	PD Kapušany	Lada	123	83,36	80,30	80,47	79,14	<b>80,19</b>
26	806571011	PD Paňovce	Paňovce	36	84,50	79,52	81,25	78,61	<b>80,17</b>
27	301536011	PD Uhrovec a.s.	Uhrovec	121	81,72	79,86	81,52	78,84	<b>80,13</b>
28	402538011	PD Kozárovce	Kozárovce	117	82,15	80,59	80,46	79,14	<b>80,12</b>
29	710527011	PD Nová Ľubovňa	Nová Ľubovňa	119	81,36	79,68	79,25	80,66	<b>80,11</b>



## Poradie chovateľov podľa celkového hodnotenia exteriéru Prvôstky rok 2023



LINEÁRNE  
HODNOTENIE EXTERIÉRU  
STRAKATÉHO PLEMENA

Exteriér spolu = rámec (10 %) + osvalenie (20 %) + končatiny (30 %) + vemeno (40 %)

Strana 2/2

Miesto	Menovka	Podnik	Chov	Počet kráv	Rámec	Osvalenie	Končatiny	Vemeno	Exteriér spolu*
30	806098011	Agrodružstvo Turňa	Turňa nad Bodvou	43	83,34	79,39	80,67	79,23	<b>80,10</b>
31	505544021	PD so sídlom v Smrečanoch	Žiar	62	80,53	79,83	81,11	79,35	<b>80,09</b>
32	710532011	TOMAK s.r.o. Podolíneec	Podolíneec (1)	88	80,47	79,22	80,79	79,61	<b>79,97</b>
33	406535021	PPD Prašice so sídlom v Jacovciach	Prašice	102	81,68	80,62	80,93	78,51	<b>79,97</b>
34	505544011	PD so sídlom v Smrečanoch	Smrečany	53	79,56	79,03	82,28	78,75	<b>79,94</b>
35	707774041	Agrovit Branisko s.r.o.	Vítaz	18	81,00	79,00	81,38	79,05	<b>79,93</b>
36	308514012	PD Mestečko	Dohňany-Roháčová	119	79,41	79,47	80,78	79,57	<b>79,89</b>
37	703501011	PDP Kežmarok	Kežmarok	130	80,39	79,80	80,42	79,33	<b>79,85</b>
38	203524012	PD Žilkovce-Ratkovce	Žilkovce	27	82,03	78,51	80,11	79,70	<b>79,81</b>
39	403553011	PD vo Vrábľoch	Horný Ohaj	30	80,60	79,13	81,30	78,66	<b>79,74</b>
40	202518051	RaVOD Pata	Pusté Sady	95	78,91	79,92	80,24	79,38	<b>79,69</b>
41	402535011	PD Jur nad Hronom	Jur nad Hronom	66	82,15	80,40	80,57	77,98	<b>79,65</b>
42	407518011	PD Neverice	Jelenec	117	81,30	79,83	79,23	79,30	<b>79,58</b>
43	713037011	PD Nižný Hrušov	Nižný Hrušov	28	81,32	80,17	79,50	78,39	<b>79,37</b>
44	203504011	PD Dolné Otrokovce, s.r.o.	Lapoš	92	80,57	80,04	81,29	77,15	<b>79,31</b>
45	713557021	Agrodružstvo v Soli	Rudlov	52	80,46	79,69	79,67	78,55	<b>79,30</b>
46	709702041	AGRIFOP, a.s.	Snina-Lešné	78	78,24	79,34	80,43	78,61	<b>79,26</b>
47	706521011	PD Štrba	Štrba	49	81,08	79,28	79,14	78,81	<b>79,23</b>
48	203703011	Agrovia, a.s.	Horné Trhovište	66	79,90	79,56	79,56	78,65	<b>79,23</b>
49	309530021	PD Trenčianska Turná	Trenčianska Turná	37	79,45	80,43	80,32	77,62	<b>79,17</b>
50	507524011	PVOD Zubrohlava	Zubrohlava	77	79,96	79,25	78,44	78,84	<b>78,91</b>
51	709031021	LESY Slovenskej republiky, š.p., OZ Ulič	Zboj	12	73,91	78,66	79,58	78,66	<b>78,46</b>