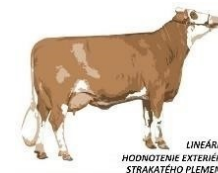




Poradie chovateľov podľa hodnotenia končatín Prvôstky rok 2023



LINEÁRNE
HODNOTENIE EXTERIÉRU
STRAKATÉHO PLEMENA

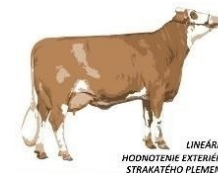
Exteriér spolu = rámec (10 %) + osvalenie (20 %) + končatiny (30 %) + vemeno (40 %)

Strana 1/2

Miesto	Menovka	Podnik	Chov	Počet kráv	Rámec	Osvalenie	Končatiny	Vemeno	Exteriér spolu*
1	510501011	Žiarec PD Tvrdošín	Tvrdošín	147	81,95	81,43	83,12	80,92	81,78
2	307506011	RD Čereňany	Čereňany	58	80,20	80,48	82,53	80,65	81,13
3	505544011	PD so sídlom v Smrečanoch	Smrečany	53	79,56	79,03	82,28	78,75	79,94
4	707580011	PD SEKČOV Tulčík	Tulčík	106	79,79	80,11	82,15	79,04	80,26
5	402503011	PD Bátovce	Bátovce	72	82,27	80,20	81,93	80,01	80,85
6	713505031	Agrodružstvo Bystré	Čierne	54	82,25	80,79	81,87	79,83	80,87
7	707566011	PDP Sedlice	Sedlice	46	82,43	79,36	81,82	80,80	80,98
8	707709011	Agrofarma-K, s.r.o., Medzany	Medzany	38	85,60	81,00	81,73	77,78	80,39
9	402503071	PD Bátovce	Drženice-Pereš	97	81,37	80,47	81,57	80,40	80,86
10	307704011	PORS, spol. s.r.o. Oslany	Oslany	42	82,07	79,92	81,54	79,90	80,61
11	806521021	MKM-STRED, spol. s r.o.	Malá Vieska	78	83,03	79,83	81,52	79,79	80,64
12	301536011	PD Uhrovec a.s.	Uhrovec	121	81,72	79,86	81,52	78,84	80,13
13	610510021	I. družstevná, družstvo	Sucháň	100	81,85	80,81	81,48	80,07	80,81
14	605529011	PD Senohrad	Senohrad	101	82,91	80,65	81,39	78,84	80,37
15	707774041	Agrovit Branisko s.r.o.	Vítaz	18	81,00	79,00	81,38	79,05	79,93
16	403553011	PD vo Vrábľoch	Horný Ohaj	30	80,60	79,13	81,30	78,66	79,74
17	203504011	PD Dolné Otrokovce, s.r.o.	Lapoš	92	80,57	80,04	81,29	77,15	79,31
18	806571011	PD Paňovce	Paňovce	36	84,50	79,52	81,25	78,61	80,17
19	710532012	TOMAK s.r.o. Podolíneec	Podolíneec (2)	25	81,64	79,32	81,16	80,92	80,74
20	707304031	AGRO-LENT, s.r.o., Malý Šariš	Malý Šariš	83	82,26	81,22	81,13	79,68	80,68
21	505544021	PD so sídlom v Smrečanoch	Žiar	62	80,53	79,83	81,11	79,35	80,09
22	611512011	PD Lieskovec	Lieskovec	81	82,07	79,39	81,08	80,61	80,65
23	301526051	PD "Brezina" Pravotice	Ostratice	141	82,04	80,06	81,07	79,86	80,48
24	505519011	PD Liptovské hole so sídlom v Kvačanoch	Kvačany	101	81,00	79,33	81,07	80,05	80,30
25	713066021	AGROKONDOR s.r.o. Zámutov	Zámutov	16	83,18	78,56	81,00	79,93	80,30
26	406535021	PPD Prašice so sídlom v Jacovciach	Prašice	102	81,68	80,62	80,93	78,51	79,97
27	710532011	TOMAK s.r.o. Podolíneec	Podolíneec (1)	88	80,47	79,22	80,79	79,61	79,97
28	308514012	PD Mestečko	Dohňany-Roháčová	119	79,41	79,47	80,78	79,57	79,89
29	707569021	PD ŠARIŠAN Svinia	Kojatice	36	80,94	79,55	80,69	80,19	80,28



Poradie chovateľov podľa hodnotenia končatín Prvôstky rok 2023



LINEÁRNE
HODNOTENIE EXTERIÉRU
STRAKATÉHO PLEMENA

Exteriér spolu = rámec (10 %) + osvalenie (20 %) + končatiny (30 %) + vemeno (40 %)

Strana 2/2

Miesto	Menovka	Podnik	Chov	Počet kráv	Rámec	Osvalenie	Končatiny	Vemeno	Exteriér spolu*
30	806098011	Agrodružstvo Turňa	Turňa nad Bodvou	43	83,34	79,39	80,67	79,23	80,10
31	709031011	LESY Slovenskej republiky, š.p., OZ Ulič	Ulič	62	79,35	79,88	80,64	81,08	80,53
32	711501012	Podielnícke družstvo ONDAVA Stropkov	Blednica	57	81,82	79,77	80,57	79,94	80,28
33	402535011	PD Jur nad Hronom	Jur nad Hronom	66	82,15	80,40	80,57	77,98	79,65
34	610547022	Agrodružstvo Príbelce	Príbelce	73	82,42	79,53	80,52	79,89	80,26
35	707531022	PD Kapušany	Lada	123	83,36	80,30	80,47	79,14	80,19
36	402538011	PD Kozárovce	Kozárovce	117	82,15	80,59	80,46	79,14	80,12
37	709702041	AGRIFOP, a.s.	Snina-Lešné	78	78,24	79,34	80,43	78,61	79,26
38	703501011	PDP Kežmarok	Kežmarok	130	80,39	79,80	80,42	79,33	79,85
39	510507041	"Orava" PPD Nižná, družstvo	Podbiel-farma 2	93	82,90	79,03	80,37	80,73	80,49
40	309530021	PD Trenčianska Turná	Trenčianska Turná	37	79,45	80,43	80,32	77,62	79,17
41	202518051	RaVOD Pata	Pusté Sady	95	78,91	79,92	80,24	79,38	79,69
42	203524012	PD Žlkovce-Ratkovce	Žlkovce	27	82,03	78,51	80,11	79,70	79,81
43	713557021	Agrodružstvo v Soli	Rudlov	52	80,46	79,69	79,67	78,55	79,30
44	709031021	LESY Slovenskej republiky, š.p., OZ Ulič	Zboj	12	73,91	78,66	79,58	78,66	78,46
45	203703011	Agrovia, a.s.	Horné Trhovište	66	79,90	79,56	79,56	78,65	79,23
46	713037011	PD Nižný Hrušov	Nižný Hrušov	28	81,32	80,17	79,50	78,39	79,37
47	503503011	Agrodružstvo Dlhá nad Oravou	Dlhá	56	80,64	78,73	79,39	81,71	80,31
48	710527011	PD Nová Ľubovňa	Nová Ľubovňa	119	81,36	79,68	79,25	80,66	80,11
49	407518011	PD Neverice	Jelenec	117	81,30	79,83	79,23	79,30	79,58
50	706521011	PD Štrba	Štrba	49	81,08	79,28	79,14	78,81	79,23
51	507524011	PVOD Zubrohlava	Zubrohlava	77	79,96	79,25	78,44	78,84	78,91