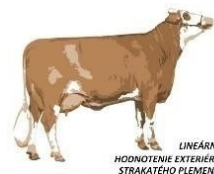




Lineárne hodnotenie exteriéru kráv slovenského strakatého plemena systémom FLECKSCORE

Prvôstky



Výsledky hodnotenia exteriéru kráv za populáciu

Rok: 2023

Počet hodnotených kráv	Počet chovov v hodnotení	Počet býkov s hodnotenými dcérami	Počet dní od otelenia po hodnotenie	Vek pri prvom otelení
3720	51	128	84,0	27/15

Telesné rozmery (cm)	Výška na krížoch	Dĺžka panvy	Šírka panvy	Dĺžka stredotrupia	Hĺbka tela
Priemer populácie	144,6	54,9	54,9	85,2	81,3

Čiastkový znak	Priemer	Extrém	1 2 3 4 5 6 7 8 9									Extrém		
Sklon zadku	5,3	zdvihnutý												zrazený
Postoj zadných končatín	5,1	strmý												šablfový
Päťový kĺb - vyjadrenie	5,8	lymfatický												suchý
Sponka	5,3	mäkká												strmá
Paznecht	4,9	nízky												vyšoký
Predné štvrtky – dĺžka	5,5	krátke												dĺhé
Závesný väz	5,1	nezreteľný												výrazný
Hĺbka vemena	5,9	hlboké												vyšoko upnuté
Postavenie zad. ceckov	5,5	do strán												do vnútra
Dĺžka ceckov	4,9	krátke												dĺhé
Hrúbka ceckov	5,2	tenké												hrubé
Rozmiestnenie pred. ceckov	4,4	ďaleko od seba												blízko seba
Zadné štvrtky - dĺžka	5,3	krátke												dĺhé
Uhol predného upnutia	4,6	0 až 10°												80 až 90°
Rozmiestnenie zad. ceckov	5,6	ďaleko od seba												blízko seba

Hlavný znak	Priemer	68	72	76	80	84	88	93
Rámec	81,3							
Osvetlenie	80,0							
Končatiny	80,9							
Vemeno	79,5							
Exteriér – spolu*	80,2							

*Exteriér – spolu = rámec (10%) + osvalenie (20%) + končatiny (30%) + vemeno (40%)

Čistota vemena	Počet dcér	%
9 – čisté vemeno	3407	91,6
8 – rudiment	152	4,1
7 – malý pacecok	116	3,1
6 – veľký pacecok	6	0,2
5 – malý medzicecok	32	0,9
4 – veľký medzicecok	6	0,2
3 – laktujúci pacecok		
2 – prídavný cecok	1	0,0
1 - fistula		

Chyba stavby	1-výskyt chyby počet dcér	2-výrazný výskyt chyby počet dcér
úzky hrudník	5	
mäkký chrbát	58	8
prepadnuté bedrá	11	3
strehovitý zadok	2	
zúžený zadok	133	24
voľná lopatka	184	78
otvorený postoj hrudných končatín	9	2
otvorený paznecht	41	2
kravský postoj	21	14
prerastený paz.	217	38
edém vemena	5	5
stupňovité vemeno	58	20
predné cecky smerujúce do strán	38	6
cecky šikmo dopredu postavené	51	12
cecky bočne blízko	74	13
nálevkovité cecky	31	2

Sfarbenie kráv	Počet dcér	%
FARBA TELA		
tmavočervená	127	3,4
červená	2102	56,5
tmavožltá	1209	32,5
žltá	222	6,0
iná	60	1,6
TYP SFARBENA		
plášťová	943	25,3
strakatá	2618	70,4
škvrnitá	37	1,0
jarabičia	14	0,4
veľa bielej farby	108	2,9
FARBA HLAVY		
biela	2317	62,3
pigmentácia 1 oko	670	18,0
pigmentácia 2 oči	561	15,1
červená	172	4,6



Zatriedenie hodnotených kráv podľa hlavných znakov



Rok: 2023

	RÁMEC TEĽA																									
	68	69	70	71	72	73	74	75	76	77	78	79	80	81	82	83	84	85	86	87	88	89	90	91	92	93
	veľmi malý					malý					stredný rámec					veľký					veľmi veľký					
Počet kráv	73					611					1528					1285					223					
% kráv	2,0					16,4					41,1					34,5					6,0					

	OSVALENIE																									
	68	69	70	71	72	73	74	75	76	77	78	79	80	81	82	83	84	85	86	87	88	89	90	91	92	93
	P					O					R					U					E					
Počet kráv	5					383					3003					327					2					
% kráv	0,1					10,3					80,7					8,8					0,1					

	KONČATINY																									
	68	69	70	71	72	73	74	75	76	77	78	79	80	81	82	83	84	85	86	87	88	89	90	91	92	93
	veľmi podpriemerné					podpriemerné					priemerné					nadpriemerné					veľmi nadpriemerné					
Počet kráv	66					559					1825					1239					31					
% kráv	1,8					15,0					49,1					33,3					0,8					

	VEMENO																									
	68	69	70	71	72	73	74	75	76	77	78	79	80	81	82	83	84	85	86	87	88	89	90	91	92	93
	veľmi podpriemerné					podpriemerné					priemerné					nadpriemerné					veľmi nadpriemerné					
Počet kráv	170					927					1811					788					24					
% kráv	4,6					24,9					48,7					21,2					0,6					